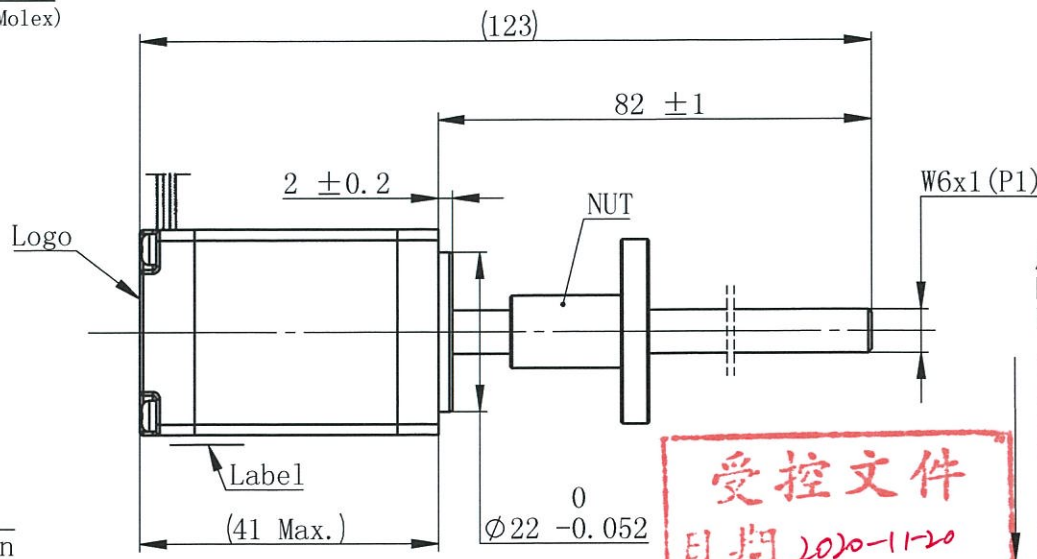
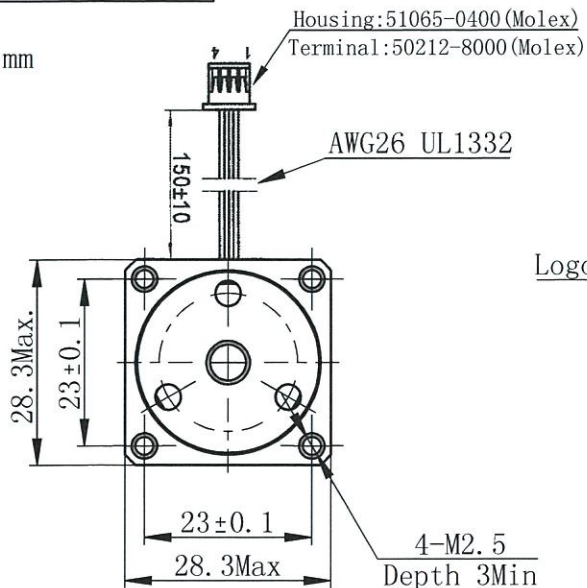
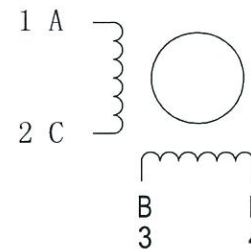


Material NO. 4611110032954

Unit: mm



接线图
Wiring Diagram



励磁顺序 vs. 旋转方向
Exciting Sequence vs. Direction of Rotation

STEP	A	B	C	D	
1	+	+	-	-	↑ CCW
2	-	+	+	-	
3	-	-	+	+	
4	+	-	-	+	

从安装面看为顺时针方向
Clockwise view from mounting side

连接器针位 vs. 引线颜色
Pin No. vs. Lead Wire Colour

Pin No.	颜色 Colour
1	黑 BLA
2	黄 YLW
3	红 RED
4	蓝 BLU

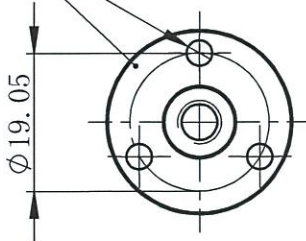
备注Note:
螺纹丝杆及螺母在正常使用过程中, 若有少许粉尘掉落为正常现象。
It's normal phenomenon if there is a little dust fall off when using the lead screw and nut.

规格 Specifications

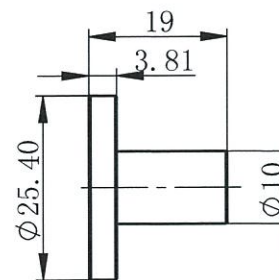
备注: 使用工作温度: -40°C ~ 70°C.

1	相数 Number Of Phase	2
2	步长 Linear Travel/Step	0.005 mm (1.8°)
3	额定电压 Rated Voltage	3.705 V DC
4	额定电流 Rated Current	0.95 Amp
5	额定推力 Rated Thrust	60 N (@300rpm, rated current)
6	相电阻 Phase Resistance	3.8 ohm ± 10% (20°C)
7	相电感 Phase Inductance	3.5 mH ± 20% (1kHz 1V rms)
8	转子惯量 Rotor Inertia	12 gcm ²
9	重量 Weight	0.15 Kg
10	绝缘等级 Insulation Class	B (130°C)
11	丝杠直径 Screw Diameter	6 mm
12	丝杠导程 Lead	1 mm

材质: PEEK 3-Ø3.50 thru EQS



NUT



未标注线性尺寸和公差
Tolerance for linear and dimensions without individual tolerance indications
GB/T 1804-M eqv ISO 2768-1:M

未标注形状与位置尺寸公差
Geometrical tolerance for features without individual tolerance indications
GB/T 1184-K eqv ISO 2768-2:K

- 请避免螺母脱离丝杠
Keep nut on screw.
- 非专业人士请勿拆解电机
Avoid disassembly without qualification.

设计 Design	杨淑娟	2020/11/2
校核 Check	李林	11/19
工艺 Process	周宇	11/19
标准化 Standard	周宇	11/19
批准 Approve	李林	11/19

材料 Material	PEEK
总图	Page 1 of 1
版本 Version	C0

MOONS'		上海市闵行区 鸣嘉路168号 (021)52634688	
比例 Scale	1:1	零件名 Part Name	直线步进电机
型号 Model NO.	LE113S-W0601-82-CN-C-095	物料号 Material NO.	4611110032954

版本变更			
版本	变更说明	签名	日期
B0	增加螺母材质和备注(电机工作温度)。	杨淑娟	2019/5/22
C0	线束颜色 绿==>黄	杨淑娟	2020/11/2